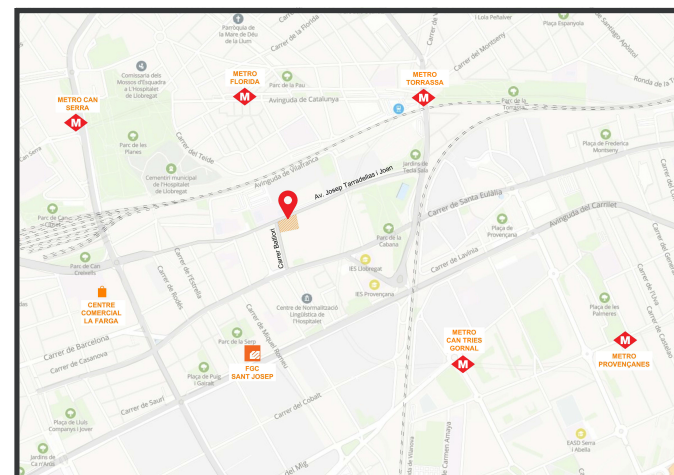




(*) Ejemplo de acabados de la promoción

Viviendas de obra nueva de Protección Oficial de Régimen General y de Precio Concertado

- ✓ 3 dormitorios y grandes terrazas.
- ✓ Cada vivienda tiene vinculada una plaza de aparcamiento y un trastero incluidos en el precio.
- ✓ Cocinas totalmente acabadas, con muebles altos y bajos.
- ✓ 2 Baños completos.
- ✓ Parquet laminado.
- ✓ Calefacción y refrigeración en toda la vivienda.
- ✓ Excelente eficiencia térmica y aislamiento acústico.



Llámenos y le informaremos



936 011 080

comercial@qhs.cat

www.qhs.cat



Fase L'H - Cosme Toda - 76 Viviendas VPO



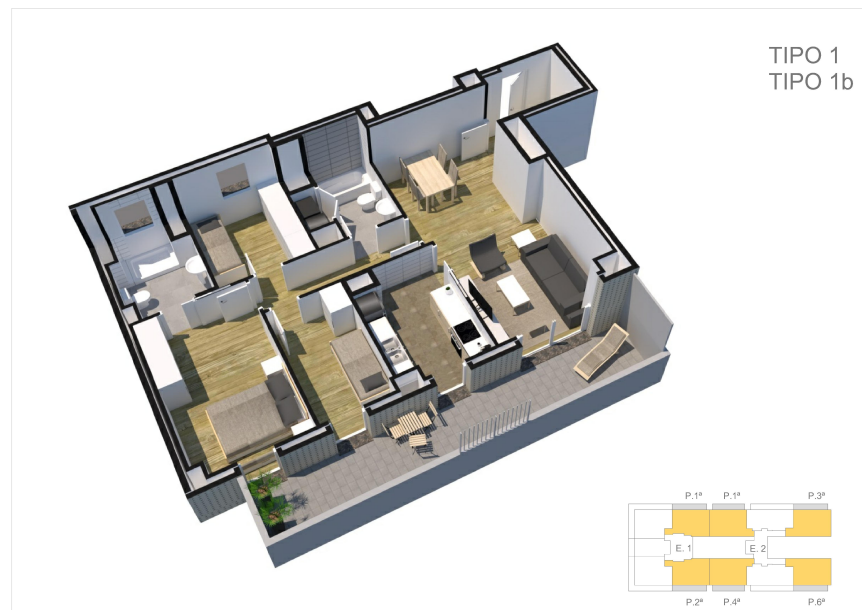
Pisos de 3 habitaciones con parking y trastero incluidos

Vivienda tipo 1

Sup. Útil Interior: 76,25 m² / 79,95 m²

Sup. Útil Exterior: 17 m² / 16,90 m²

Sup. HPO: 83,88 m² / 87,95 m²



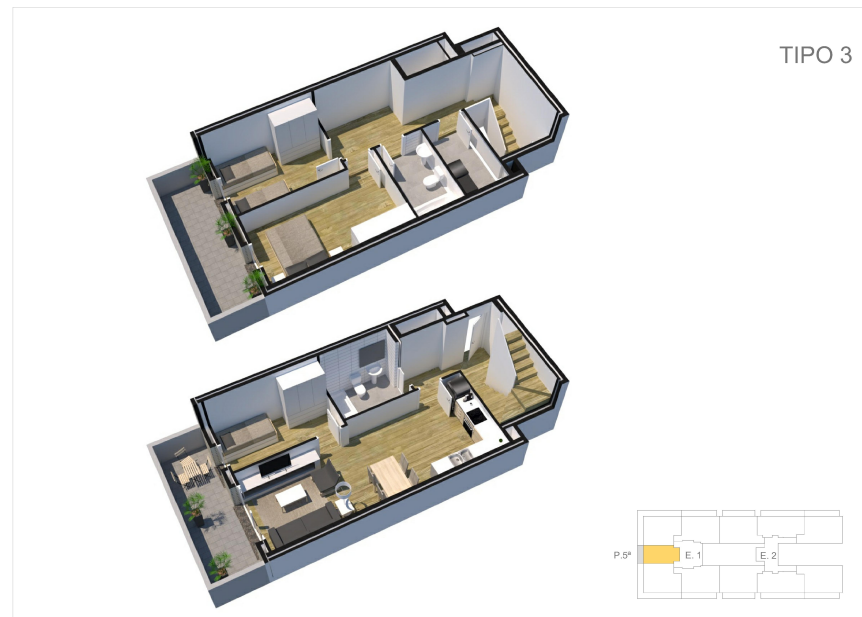
TIPO 1
TIPO 1b

Vivienda tipo 3 (Dúplex)

Sup. Útil Interior: 89,15 m²

Sup. Útil Exterior: 18,10 m²

Sup. HPO: 90 m²



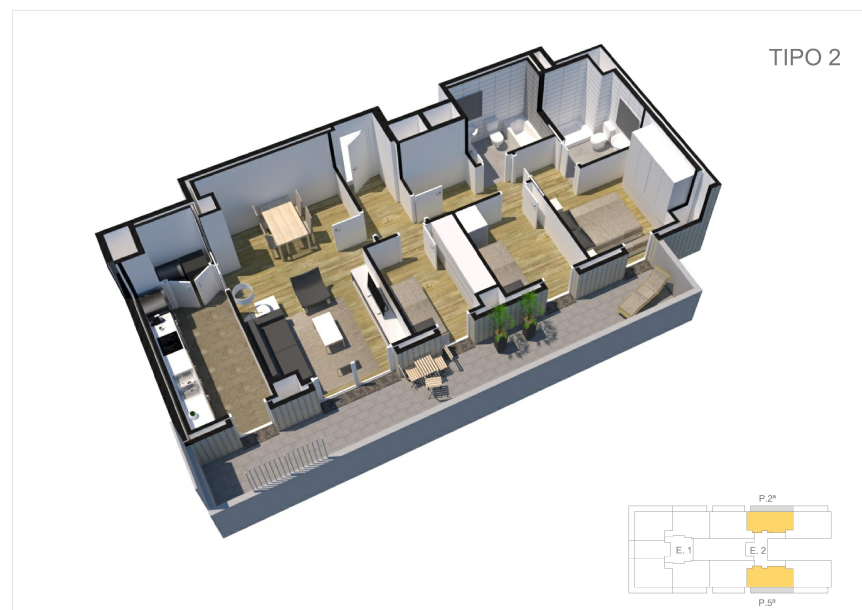
TIPO 3

Vivienda tipo 2

Sup. Útil Interior: 70,45 m²

Sup. Útil Exterior: 21,35 m²

Sup. HPO: 77,50 m²



TIPO 2

Vivienda tipo 4

Sup. Útil Interior: 77,45 m²

Sup. Útil Exterior: 36 m²

Sup. HPO: 85,20 m²



TIPO 4

Av. Tarradellas / Carrer Batllori

Av. Tarradellas / Carrer Batllori

Memoria de calidades

CIMENTACIÓN Y ESTRUCTURA

Losa o zapatas aisladas de cimentación.
Muros pantalla de hormigón armado.
Estructura, pilares y forjado reticular de hormigón armado.

ALBAÑILERÍA Y FACHADAS

Fachadas formadas por cerramiento de 0,30, realizadas con pared de obra vista de cámara de aire con aislamiento térmico y tabique de ladrillo cerámico o de hormigón con partes de revoco de mortero y pintura plástica de exteriores.
Elementos técnicos en cubierta acabados con revoco y pintura plástica de exteriores.
Divisiones interiores y divisorio entre viviendas formadas con ladrillo cerámico o de hormigón.
Dinteles de chapa metálica lacada y/o piedra artificial. Vierteaguas de ventanas de piedra natural.
Voladizos balcones de losa de hormigón visto.

CUBIERTA

Cubierta plana con acabado de rasilla en cubierta transitable y acabado con grava en las no transitables.

APARCAMIENTO

Pavimento de hormigón fratasado, señalización de plazas y marca de pintura de zócalo perimetral de 20 cm.
Puerta acceso automática con apertura de mando de radio ondas individual.

ELEMENTOS COMUNES

Paredes de escalera y vestíbulos enyesadas a buena vista y acabado con pintura plástica.
Falso techos de placas de yeso laminado y acabados con pintura plástica.
Pavimento vestíbulos y rellanos de gres cerámico o piedra natural pulida y abricantada.
Peldaños de escalera de piedra natural pulida y zócalo a juego.

ASCENSOR

Capacidad para 6 personas (450 Kg).
Puertas automáticas en cabina y rellano de acero inoxidable.
Acabado interior paneles color y espejo cortesía.

CARPINTERÍAS

Carpintería exterior de aluminio lacado o pvc, con vidrio doble con cámara aislante en ventanas y vidrio doble laminar de seguridad en la cara interior con cámara aislante en balconeras.
Persianas enrollables de aluminio lama pequeña en sala y dormitorios.
Carpintería interior puertas macizas color blanco con maneta y herrajes cromados.
Puerta entrada a viviendas de madera maciza color blanco, herrajes de seguridad, tres puntos de anclaje y mirilla.

PAVIMENTOS

Pavimento vivienda de parquet flotante sintético y zócalo de chapa de madera.
Pavimento de gres en baños, cocina y sala lavadero.
Pavimento de gres rústico exterior en balcones.

ALICATADOS

Alicatado paredes en baños hasta falso techo, con piezas cerámicas color.
Alicatado paredes cocina a alturas según diseño, con piezas cerámicas color blanco.

YESERÍA - PINTURA

Enyesado a buena vista en paredes.
Falso techo en toda la vivienda con placa de yeso laminado.
Pintura plástica en paredes y techos.

SALA DE LAVADO

Preinstalación para lavadora.
Acumulador para agua caliente sanitaria e hidrokít sistema de aerotermia.

MOBILIARIO DE COCINA

Equipada con armarios modulares altos y bajos.
Encimera de silestone o similar.
Fregadero de dos cubetas de acero inoxidable.
Grifería monomando con caño giratorio.
Placa de cocción vitrocerámica.
Horno eléctrico de acero inoxidable.
Campana integrada.
Preinstalación para lavavajillas.
Salida de humos de campana cocina hasta la cubierta del edificio.

BAÑOS Y ASEOS

Lavabo con pedestal de porcelana vitrificada de color blanco, serie Victoria-Roca o similar.
Bidet de porcelana vitrificada de color blanco, serie Victoria-Roca o similar.
Inodoro tanque bajo, de porcelana vitrificada de color blanco, serie Victoria-Roca o similar.
Bañera de acero esmaltado color blanco, modelo Contesa-Roca o similar.
Plato de ducha de porcelana vitrificada color blanco, modelo Italia-Roca o similar.
Grifería monomando cromada y ducha teléfono en bañera y ducha.

INSTALACIÓN DE FONTANERÍA

Instalación de fontanería para agua fría y caliente según normativa vigente.
Llaves de corte en cada dependencia húmeda.
Red de saneamiento horizontal, vertical y desagües de aparatos sanitarios con tubo de PVC.

Producción de agua caliente sanitaria para el sistema de acumulación con energía renovable de apoyo por el sistema de Aerotermia.

VENTILACIÓN Y CLIMATIZACIÓN

Las viviendas dispondrán de renovación permanente de aire, mediante sistema de ventilación simple flujo hidrorregulable individual hasta la cubierta, de acuerdo con el CTE.
Sistema de calefacción y refrigeración por bomba de calor individual.
Termostato de ambiente en el comedor.

INSTALACIÓN DE ELECTRICIDAD

Instalación eléctrica cumpliendo lo establecido en el Reglamento de Baja Tensión, en base a la electrificación de la vivienda, con mecanismos color blanco.

INSTALACIONES AUDIOVISUALES

Las instalaciones audiovisuales se instalarán cumpliendo la normativa vigente de comunicaciones ICT.
Cada vivienda dispondrá de 3 tomas de RTV, 3 tomas TLCA y 3 tomas de TB-DRSI, situadas en cocinas, comedor-estar y dormitorio principal y de una toma libre en el resto de dormitorios.
Las viviendas dispondrán de antena comunitaria de TV/FM, preparada para la instalación de canales de TDT y preinstalación de antena parabólica.
Videopuerto electrónico para apertura puerta acceso vestíbulo pl. baja, con teléfono situado en recibidor de cada vivienda.

Nota informativa:

Cualquiera de las calidades relacionadas podría ser modificada por necesidades de la obra o suministro, en tal caso se sustituirían por otras de calidad similar, según criterio de la Dirección Facultativa.

Qualitat **HS**

Construimos pensando
en las personas