

# VILADECANS LLEVANT II



**70 Habitatges HPO**  
3 habitacions,  
parking i traster inclòs



Truqui'ns i l'informarem

**Un lloc on crear records únics**



Llum natural



Amplies  
terrasses



2 Banys



3 Dormitoris



Confort i  
funcionalitat



**936 011 080**

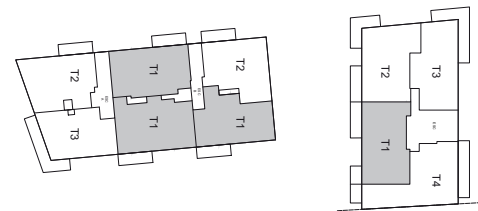
info@llarcatalonia.cat

llarcatalonia.cat

(\*) Exemples d'acabats de la promoció

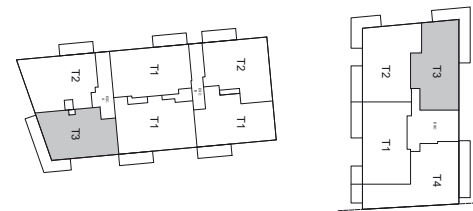
## Habitatge tipus 1

Sup. Útil Interior: 81,65 m<sup>2</sup>  
Sup. Útil Exterior: 14,75 m<sup>2</sup>



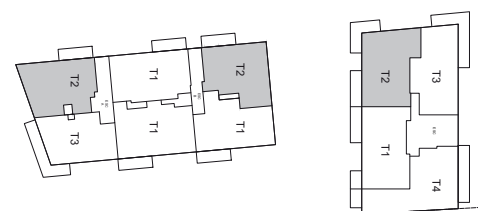
## Habitatge tipus 3

Sup. Útil Interior: 77,85 m<sup>2</sup>  
Sup. Útil Exterior: 22,50 m<sup>2</sup>



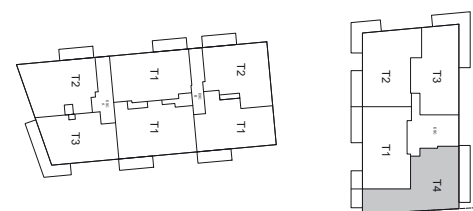
## Habitatge tipus 2

Sup. Útil Interior: 81,30 m<sup>2</sup>  
Sup. Útil Exterior: 23,25 m<sup>2</sup>



## Habitatge tipus 4

Sup. Útil Interior: 80,70 m<sup>2</sup>  
Sup. Útil Exterior: 20,60 m<sup>2</sup>



Avinguda de Clara Campoamor 10 - Frida Kalho 4-6, Viladecans (Barcelona)

Avinguda de Clara Campoamor 10 - Frida Kalho 4-6, Viladecans (Barcelona)

## Memòria de qualitats

### FONAMENTACIÓ I ESTRUCTURA

Sabates aïllades de fonamentació.  
Murs pantalla de formigó armat.  
Estructura, pilars i forjat reticular de formigó armat.

### RAM DE PALETA I FAÇANES

Façanes formades per tancament de 0,30, realitzades amb paret d'obra vista de cambra d'aire amb aïllament tèrmic i envà de maó ceràmic o de formigó amb parts de revoco de morter i pintura plàstica d'exterior.  
Elements tècnics en coberta i baranes acabades amb revoco i pintura plàstica d'exterior.  
Divisions interiors i divisòria entre habitatges formats amb maó ceràmic o de formigó.  
Llindes de pedra artificial.  
Escopidor de finestres de pedra natural.  
Volades de balcons de llosa de formigó vist.

### COBERTA

Coberta plana amb acabat de rajola en coberta transitable i acabat amb grava en les no transitables.

### APARCAMENT

Paviment de formigó remolinat, senyalització de places i marca de pintura de sòcol perimetral de 20 cm.  
Porta accés automàtica amb obertura de comandament de ràdio ones individual.

### ELEMENTS COMUNS

Parets d'escala i vestíbuls enquistades a bona vista i acabat amb pintura plàstica  
Fals sostres de plaques de guix laminat i acabats amb pintura plàstica.  
Paviment vestíbuls i replans de gres ceràmic o pedra natural polida i abrillantada.  
Esglaons d'escala de pedra natural polida i sòcol a joc.

### ASCENSOR

Capacitat per a 6 persones (450 Kg).  
Portes automàtiques en cabina i replà d'acer inoxidable  
Acabat interior emplafonis color i mirall cortesia.

### FUSTERIES

Fusteria exterior d'alumini lacat o pvc, amb vidre doble amb cambra aïllant en finestres i vidre doble laminat de seguretat en la cara interior amb cambra aïllant en balconeres.  
Persianes enrotllables d'alumini amb llistons petits en sala i dormitoris.  
Fusteria interior portes color blanc amb maneta i ferratges cromats.  
Porta entrada a habitatges de fusta color blanc, ferratges de seguretat, tres punts d'ancoratge i espiera.

### PAVIMENTS

Paviment de parquet flotant sintètic i sòcol de xapa de fusta en l'habitatge.  
Paviment de gres en banys, cuina i sala safareig.  
Paviment de gres rústic exterior en balcons

### ENRAJOLATS

Enrajolat de parets en banys fins a fals sostre, amb peces ceràmiques color.  
Enrajolat de parets cuina a altures segons disseny, amb peces ceràmiques color blanc.

### GUIXERIA I PINTURA

Enguixat a bona vista en parets  
Fals sostre en tot l'habitatge amb placa de guix laminat.  
Pintura plàstica en parets i sostres.

### MOBILIARI CUINA

Equipada amb armaris modulars alts i baixos  
Taulell de Silestone o similar  
Aiguera de dues cubetes d'acer inoxidable.  
Aixeteria monocomandament amb canella giratòria  
Placa de cocció a gas de tres focs d'acer inoxidable  
Forn elèctric d'acer inoxidable  
Preinstal·lació per a rentavaixel·la.  
Caldera mixta de condensació  
Sortida de fums de campana cuina amb conducte fins a la coberta de l'edifici

### SALA DE RENTAT

Preinstal·lació per a rentadora.

### BANYS I LAVABOS

Lavabo de porcellana vitrificada de color blanc, seriï GAP-Roca o similar  
Inodor tanc baix, de porcellana vitrificada de color blanc seriï GAP-Roca o similar.  
Banyera d'acer esmaltada de color blanc, model Princess-Roca o similar  
Plat de dutxa color blanc, model Terran Stonex Roca o similar  
Aixeteria monocomandament cromada i dutxa telèfon en banyera i dutxa

### INSTAL·LACIÓ DE FONTANERIA-ENERGIA SOLAR

Instal·lació de lampisteria per a aigua freda i calenta segons normativa vigent.  
Clau de tall en cada dependència humida.  
Xarxa de sanejament horitzontal, vertical i desguassos d'aparells sanitaris amb tub de PVC.  
Producció d'aigua calenta sanitària des de caldera mixta individual a gas.  
Instal·lació en coberta de panells de captació solar i dipòsit

acumulador comunitari amb bescanviador individual per a aportació energètica percentual per a l'aigua calenta sanitària.

### INSTAL·LACIÓ D'ELECTRICITAT

Instal·lació elèctrica complint el que s'estableix en el Reglament de Baixa Tensió, sobre la base de l'electrificació de l'habitatge, amb mecanismes color blanc.

### VENTILACIÓ

Els habitatges disposaran de renovació permanent d'aire, mitjançant sistema de ventilació simple flux hidrorregulable individual fins a la coberta, d'acord amb el CTE.

### CALEFACCIÓ

Calefacció individual amb radiadors d'alumini, alimentats des de caldera mixta.  
Termòstat d'ambient en sala menjador i claus termostàtiques en radiadors de dormitoris.

### INSTAL·LACIONS AUDIOVISUALS

Les instal·lacions audiovisuals s'instal·laran complint la normativa vigent de comunicacions ICT.  
Cada habitatge disposarà de preses d'RTV, TLCA i TB-DRSI, d'acord amb la normativa de vigent en telecomunicacions.  
Els habitatges disposaran d'antena comunitària de TV/FM, preparada per a la instal·lació de canals de TDT i preinstal·lació d'antena parabòlica.  
Videoporter electrònic per a obertura porta accés vestíbul pl. baixa, amb telèfon situat en rebedor de cada habitatge.

### Nota informativa

Qualsevol de les qualitats relacionades podria ser modificada per necessitats de l'obra o subministrament, en tal cas se substituirien per altres de qualitat similar, segons criteri de la Direcció Facultativa.



LLAR CATALONIA